



モビリティのテーマパーク“鈴鹿サーキット” 2010年春のご案内

鈴鹿サーキットは、今年も話題もりたくさん!! 春から大人も子どもと一緒に楽しめるイベントがいっぱい!!

お子様自らがクルマやバイクを操ることができるのりもの(モビリティ)があり、遊んでいるうちに、知らず知らずのうちに、いろいろなことを学んでいきます。のりものを乗りこなすほどステップアップし、そして成長しながら、本物のモータースポーツ(モビリティ)を知り、モビリティのつながりを感じていただけます。家族一緒に体験し、ホテルやレストランなど、ゆったりとした時間がお過ごしいただける施設もここにあります。モビリティの楽しみ方を十分に体験でき、幅広いお客様にご満足いただける場所、それが鈴鹿サーキットの目指すモビリティのテーマパークです。



3/6(土)(予定)

① 乗りこなせ!そして家族がひとつになる

NEW プッチタウンオープン!

鈴鹿サーキットのゆうえんち「モトピア」に2000年7月にオープンした「プッチタウン」が、10年目に大きく進化します。

3歳から自分で運転「走る・止まる・曲がる=運転」できることの楽しさはもちろん、親子で、そしてファミリー、友達同士など2人で協力すれば、さらに楽しめる新アトラクションもたくさん登場。体験・学習を通して、コミュニケーションをより深められるようなアイデアがふんだんに盛り込まれています。

プッチグランプリ



② 2010年、モータースポーツシーズン開幕のイベント

モータースポーツファン感謝デー

モータースポーツシーズンの開幕イベントとしてファン待望の「2010モータースポーツファン感謝デー」が3/6(土)・7(日)に開催されます。毎年、その年の主役となるドライバー、新型マシンが登場することで注目度が高く、今回で22回目を数えるイベントです。

3/6(土)・7(日)



レーシングマシン体験搭乗



ピットウォーク

※掲載写真は2009年「スタート鈴鹿オープニングサンクスデー」の様子です

③ GTレース開幕!!

Honda新型マシン初登場!!

2010 SUPER GT シリーズ開幕戦「2010 AUTOBACS SUPER GT Round1 SUZUKA GT300km」が、いよいよ3/20(土)・21(日)に開催!! Hondaから新型GT500クラスの新型マシン「HSV-010 GT」が初登場!! 鈴鹿サーキットに全国のモータースポーツファンからの注目が集まっています。

3/20(土)
21(日)



SUPER GT イメージ

④ レストランも大幅リニューアルで新登場!!

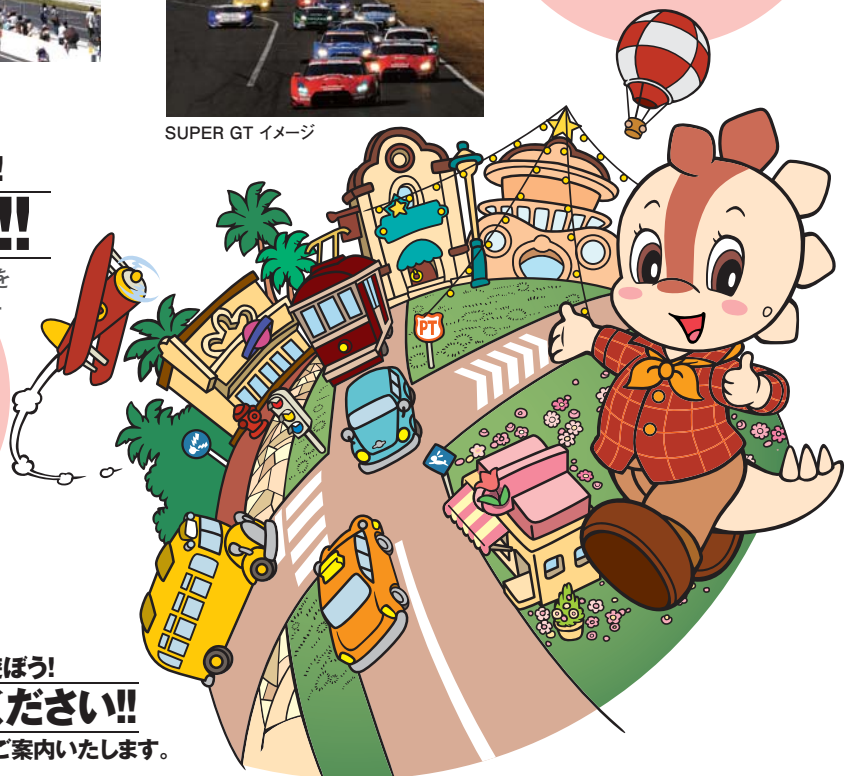
新レストランOPEN!!

ナチュラルテイストで身体を強くする「パワーオーガニック」をコンセプトとするビュッフェレストランやグリルレストラン、オーガニックカフェなどがホテルエリアにOPEN!!



3/20(土)

オーガニックカフェ「Sunpo」



予告

大人も子どもも家族一緒にたっぷり遊ぼう!
春のイベントもご期待ください!!

★次回MEDIA INFORMATIONにてご案内いたします。



1



① 乗りこなせ!そして家族がひとつになる

NEW プッチタウンオープン!

二人で、親子で、家族で、みんなで「協力」して乗りこなせ!
そして家族がひとつになる!!



『走る! 探す! 育つ!』
プッチパトロール

『走る! 時間を守る! 育つ!』



チクタクトレイン

コチラ
ドライビング
スクール

『走る! 止まる! 育つ!』



プッチオアシス

自由にのびのびあそべるエリア

テストフライト

『飛ぶ! 集中する! 育つ!』



プッチ
グランプリ



『走る! 曲がる! 育つ!』



『働く! 運ぶ! 育つ!』

(2F) プッチパワーショベル

(1F) メンキョセンター

プッチタウンのライセンスを発行!!



今回登場するNEWプッチタウンでは、親と子どもがその体験・学習を通して、コミュニケーションをより深められるようなアイデアがふんだんに盛り込まれています。遊びながら知らず知らずのうちに交通安全に対する知識や、経験が身につくよう工夫されたアトラクションです。中でもモータースポーツの魅力とレースの要素とを組み合わせながら、子どもたちと一緒にファミリーが協力して挑戦し、本物体験と達成感を得られる、鈴鹿サーキットならではの「遊びながら子どもの成長につながる仕掛け」が詰まっています。

『子どもが主役の』プッチタウンは、自ら操る楽しさはそのままに、『家族で一緒に楽しめる=ひとつになる』NEWプッチタウンへと大きく進化します。

モトピアに国際レーシングコースが出現!?

プッチグランプリ登場!!

『走る! 曲がる! 育つ!』

最高10台のグリッドスタートやタイム表示、コースは立体交差もあって、大人も子どももワクワクせずにはられない!!



PUTTI CIRCUIT

コース長 184m!
タイム計測、スピードアップボタン、ドリフトシステム搭載のオリジナルマシン

プッチグランプリは、スケールダウンしたミニ鈴鹿サーキット・国際レーシングコースを二人乗りのレーシングカーに乗って、タイムアタックを楽しむアトラクション。車両、コースには、スピードアップあるいはダウンとなる様々なアイテムが仕掛けられており、考えて、楽しみながら競い合うことができます。一人で乗るよりも二人で乗って協力することで、よりコースの走破性が向上し、好タイムにつながります。

お子様と一緒に乗ったお父さん、お母さんは、お子様とともに作戦を練り、息を合わせて協力することでベストタイムを狙います。基準タイムをクリアした方には「プッチグランプリライセンス」が発行されます。「競争」がテーマとなるモータースポーツを家族や仲間とで一緒に楽しみながら、クルマをコントロールする楽しさも体験できるアトラクションです。

二人で協力してタイムアタック!! 目指せ、最速タイム!!

お子様と一緒に乗ったお父さん、お母さんは、協力して作戦を練り、息を合わせることでベストタイムを狙えます。基準タイムをクリアすれば、「プッチグランプリライセンス」が発行されます。「競争」がテーマとなるモータースポーツを、親子で協力して一緒に楽しむことで、お子様は遊びながら成長し、また、家族はきっとひとつになれるでしょう。クルマをコントロールする楽しさも体験できるアトラクション、それが「プッチグランプリ」なのです。

- 対象 小学1年生以上
- ※3歳以上の未就学児のお子様は、中学生以上の同乗が必要
- ※3歳未満のお子様は利用不可

<仕様>

- 速度 5.5km/h
- ※ブースト時6.5km/h
- 全長 1,680mm
- 全幅 740mm
- 全高 1,020mm
- 定員 2名

※タイムアタックは1周のみです。



完走するとライセンスB、基準タイムをクリアするとライセンスAがもらえる!

こだわりのレーシングマシンで、気分はレーシングドライバーだ!!

運転教習所でプラチナ免許証を目指せ!!

コチラドライビングスクール

コチラドライビングスクールは、お子様と一緒に乗ったお父さん、お母さんが運転教習所の先生となります。親子でコミュニケーションする中で、お子様が交通ルールを覚えたり、運転のマナーや思いやりが身に付くと同時に、親御さんもまた交通安全の大切さ、マナーの気持ち良さを一緒に感じることができます。

- 対象 5歳以上
- ※5歳未満のお子様は、中学生以上の同乗が必要
- 定員 2名

『走る! 止まる! 育つ!』



みんなで一緒に走ろう!自分で運転、初体験!

プッチパトロール

プッチパトロールは3歳のお子様から自らの意志で運転し、お友達と一緒に走る、みんなで達成感を共有するアトラクションです。

子どもたちはパトカーに乗り込んで、迷子になった子猫達をみつつけていきます。地面に残された足跡をたどっていくと、迷子になった猫が一匹、また一匹…、全部見つけ出せるかな?

すべての猫を見つけると、さらに楽しい演出が…!?
乗車後には、プッチポリスカードが発行されます。

- 対象 3歳以上
- 定員 1名

- <仕様>
- 速度 3.0km/h
 - 全長 1,000mm
 - 全幅 650mm
 - 全高 590mm

たくさん、ねこを見つけよう!!



『走る! 探す! 育つ!』

上手に運転して時間を守ろう!!

チクタクトレイン

街並みを眺めながらお子様が自ら運転する電車のアトラクション。家族一緒に楽しめるのもので、鉄橋あり、トンネルありの楽しいコースを上手に運転し、時間を守ろう。

- 対象 小学1年生以上
- ※未就学児のお子様は、中学生以上の同乗が必要
- 定員 4名

『走る! 時間を守る! 育つ!』



二人で協力してターゲットを狙おう!!

テストフライト

プッチタウンの街外れにある飛行場でテストフライトをします。一人は機体を上手に上下に操縦、一人はターゲットに合わせてシューティング。二人で協力して、大空でテストフライトに挑戦!!

機体の水平や上昇を上手にコントロールし、2人で息を合わせることによって、高得点を狙います。

- 対象 4歳以上
- ※2歳~3歳のお子様は、中学生以上の同乗が必要
- ※1歳未満のお子様は利用不可
- 定員 2名

『飛ぶ! 集中する! 育つ!』



ショベルを上手に操作してハイスコアを目指せ!!

プッチパワーショベル

プッチタウンにあるプッチプラザは建設途中。お子様たちはパワーショベルに乗って建設のお手伝い。お手伝いした点数は、ボードに表示されます。時間内にどれだけお手伝いができるかな?

街で見かける動くクルマののりもので、ものを運ぶことを体験できます。

- 対象 3歳以上
- ※3歳未満のお子様は、中学生以上の付添いが必要
- 定員 1名

『動く! 運ぶ! 育つ!』



子どもの創造力がもりもり盛り上がる!

プッチオアシス

お子様が自由にのびのびと遊べるエリアです。回転するサボテンやロックマウンテン、じゃぶじゃぶ池など、自分であそびを創造できる楽しみがいっぱいあります。もちろん、お父さん、お母さんもゆっくり休憩しながら、子ども達の様子を見学できるので、安心です。



※イラストはイメージです。変更になる場合があります。

©TEZUKA PRODUCTIONS



2010年、モータースポーツシーズン開幕のイベント

第22回 2010モータースポーツファン感謝デー

モータースポーツシーズンの開幕イベントとしてファン待望の「2010モータースポーツファン感謝デー」が3/6(土)・7(日)に開催されます。毎年、その年の主役となるドライバー、新型マシンが登場することで注目度が高く、今回で22回目を数えるイベントです。前回2009年は、F1参戦2年目となる中嶋一貴選手をはじめ、国内トップ選手が勢揃いし、多くのファンが詰め掛け新生鈴鹿サーキットが大いに盛り上がりしました。

本年も新しい時代の幕開けに相応しい様々なイベントを開催いたします。どうぞご期待ください。

第22回 2010モータースポーツファン感謝デー

- 主催：株式会社モビリティランド
- 協力：「鈴鹿F1日本グランプリ地域活性化協議会」「鈴鹿モータースポーツ市民の会」
- 開催日程：3月6日(土)・7日(日)
- 開催場所：鈴鹿サーキット国際レーシングコース
- 入場料金：ゆうえんち入園料でご入場いただけます

料金(ゆうえんち入園料)		
大人(中学生以上)	小学生	3歳～未就学児
1,600円	800円	600円



集合写真



ピットウォーク



トークショー

※掲載写真は2009年「スタート鈴鹿オープニングサンクスデー」の様子です

■本イベントを多くのファンの皆様にご覧頂くために、下記無料招待企画を実施いたします。

鈴鹿サーキット公式HP (<http://www.suzukacircuit.jp/>)にて無料招待券配布(プリントアウト形式)

鈴鹿サーキット公式モバイルHP (<http://mobile.suzukacircuit.jp/>)にて無料招待券配布(当日提示形式)

3いよいよ、2010シーズンGTレースが開幕! Honda新型マシン初登場!!

2010 AUTOBACS SUPER GT Round1 SUZUKA GT300km

SUPER GT シリーズは、LEXUS、ニッサン、Hondaといった国内を代表する自動車メーカーをはじめ、国内外のタイヤメーカー、アフターパーツメーカーなど自動車関連企業の多くが様々な形で関わっており、その規模、人気ともに国内最高のモータースポーツとしての地位を築いています。

2010年は、Hondaから新型のGT500クラスマシン「HSV-010 GT」が登場することも決定しており、2009年のチャンピオン「LEXUS SC430」、2008年のチャンピオン「ニッサン GT-R」という強力なライバルを相手にどのような戦いを見せるのか、開幕戦「2010 AUTOBACS SUPER GT Round1 SUZUKA GT300km」が行なわれる鈴鹿サーキットに、全国のモータースポーツファンからの注目が集まっています。



SUPER GTイメージ

2010 AUTOBACS SUPER GT Round1 SUZUKA GT300km

■主催：関西スポーツカークラブ(KSCC)、鈴鹿モータースポーツクラブ(SMSC)、株式会社モビリティランド

■開催日程：3月20日(土)予選、21日(日)決勝

■観戦料金：1月21日(木)チケット販売開始

前売観戦券		前売指定席券
大人(パスポート付)	中学生(入場のみ)	V2指定席 (決勝日のみ有効・別途観戦券必要)
5,500円	1,600円	3,500円



HSV-010 GT

4 レストランも大幅リニューアルで新登場!!

新レストラン3月20日(土)OPEN!!

鈴鹿サーキットでは、3/20(土)に新レストランがオープンいたします。モータースポーツはもちろん、新たな楽しみが増えることでモビリティのテーマパークとしての機能がさらに充実。

フラワーガーデンホテル内の新レストランエリア1階は、鈴鹿サーキットを訪れる多くのファミリーに向けたカフェと自然派ビュッフェレストラン。2階は世界のセレブリティが訪れる鈴鹿サーキットの一面を体験できる、優雅な雰囲気のグリルレストランです。

今までにない健康的で豊かな発想の料理を提供します。



ナチュラルビュッフェ「そら・たべよ」

ナチュラルビュッフェ「そら・たべよ」 和洋ビュッフェレストラン(約330席)

ファミリーのおお客様にご満足いただけるよう、安全・安心な地元食材をメインに、健康的な調理法でアレンジした料理の数々を、自由に楽しい空間で味わうことの出来るビュッフェレストランです。

オーガニックカフェ「Sunpo」 軽食・カフェ(約130席/テラス席含む)

Sunpo(さんぽ)は、中庭の眺望と一体感のある、開放的なリゾートが満喫できるカフェ。ファミリーで楽しめる健康的な本格カフェメニューと、鈴鹿サーキットらしい演出の数々が施されます。



オーガニックカフェ「Sunpo」

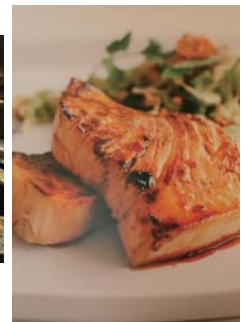


エンターテイメント グリル&バー「SHUN」 グリルレストラン、バー(約140席/個室含む)

SHUN(しゅん)は、ダイナミックでアダルトなグリルレストラン。ステージのようなライブ感のあるセンターグリルから、一流シェフの手によって炎と共に繰り出される、地元高級食材を使用したメニューの数々。大人のおもてなしに対応したエンターテイメントレストランです。バーや個室も設け、パーティやウエディングなど様々なニーズにお応えすることが可能です。



エンターテイメント グリル&バー「SHUN」



※写真はすべてイメージです。

料金・営業時間のご案内 / 3月・4月

●ゆうえんち営業時間

3月	1日(月)～19日(金)の平日	10:00 ～ 17:00
	20日(土)～22日(祝)	9:30 ～ 19:00
	27日(土)～28日(日)	
	上記以外の土日・23日(火)～26日(金) 29日(月)～31日(水)	9:30 ～ 18:00

4月	土日祝	9:30 ～ 19:00
	1日(木)～2日(金)	9:30 ～ 18:00
	30日(金)	10:00 ～ 18:00
	上記以外の平日	10:00 ～ 17:00

●ご利用料金(当日券)

券種	大人(中学生以上)	子ども(小学生)	幼児(3才～未就学児)
遊園地入園料	1,600円	800円	600円
モトピアパスポート(入園+のりもの)	4,200円	3,200円	2,000円

※2010年3月5日(金)までの間、プッチタウン(7機種)、免許証センターは、全面リニューアル工事となり、ご利用いただくことができません。ルンリンバルーンはプッチタウンの工事状況により運休する場合がございます。プッチパレードは、工事期間中も通常通りの営業を予定しております。

1月25日(月)～2月7日(日)まで、施設点検のため、休業いたします。