

2008年 全日本選手権フォーミュラ・ニッポン
Formula NIPPON

第2戦 鈴鹿サーキット

2008 予選 決勝
5/10 SAT. • 11 SUN.

鈴鹿サーキット 国際レーシングコース 1周 5.807km

- 大会名称：2008年 全日本選手権 フォーミュラ・ニッポン 第2戦 鈴鹿サーキット
- 同日開催：2008年 全日本フォーミュラ3選手権 第5戦&第6戦 / フォーミュラ3ナショナルクラス 第5戦&第6戦
2008年 フォーミュラチャレンジ・ジャパン 第3戦&第4戦
ホンダ エキサイティングカップ ワンメイクレース 2008 ~シビック・西日本シリーズ~ 第2戦
- 主催：鈴鹿モータースポーツクラブ(SMSC) / 株式会社 モビリティランド
- 公認：国際自動車連盟(FIA) / 社団法人 日本自動車連盟(JAF)
- 後援：東京中日スポーツ / 中日スポーツ / 中日新聞社

松田次生、開幕戦でポール・トゥ・ウィン！ 最強王者が鈴鹿に凱旋する！！

松田次生



2008フォーミュラ・ニッポンシリーズ開幕戦、昨年悲願のドライバーズチャンピオンを獲得した松田次生が王者の貫録を見せつけた。2番手を大きく引き離す圧倒的な速さで予選PP(ポール・ポジション)を獲得すると、決勝でもその速さは衰えることなく、独走で一昨年の第5戦以来の優勝を飾ったのだ。その松田が鈴鹿に帰ってくる。松田にとって鈴鹿はまさに特別な場所。1997年にSRS-F(鈴鹿サーキットレーシングスクール・フォーミュラ)を卒業しスカラシップを獲得。ここからレースキャリアをスタートさせたのだ。だからこそホームコース鈴鹿では圧倒的な速さを見せる。これまで予選PPを7回獲得しているが、その内5回が鈴鹿で記録したものだ。残念ながら鈴鹿での最高は2位。「やはり鈴鹿は特別な思いがある」と言う松田が一番ほしいと願った「鈴鹿優勝」。今の強さなら、それがすぐ手の届くところにあると言っていいだろう。王者として迎える鈴鹿緒戦。すべてが松田を中心に回ることになりそうだ。

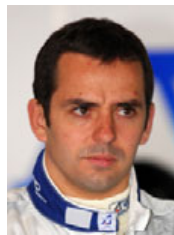
小暮卓史、B・トレルイエ、L・デュバル、A・ロツテラー、本山哲。

開幕戦で沈んだライバルたちが巻き返しを狙う

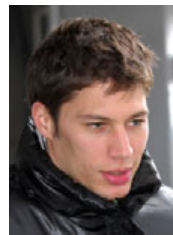
今シーズンタイトル争いを展開すると思われた松田のライバルたちは、開幕戦で揃って不本意な結果に終わった。ともに予選で後方に沈み、決勝でも本来のパフォーマンスを見せることなく、B・トレルイエの4位が最高で、小暮卓史6位、L・デュバル10位、A・ロツテラー、本山哲はともにリタイアの結果だった。タイトル争いを考える上でも、その勢いを止める上でも「松田連勝」は絶対に阻止したいところだ。ライバルたちの巻き返しが注目されることになった。



小暮卓史



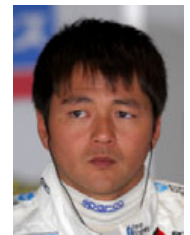
B・トレルイエ



L・デュバル



A・ロツテラー



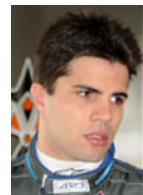
本山哲

驚速ルーキー見参！伊沢拓也が、R・ストレイトが、平手晃平が、石浦宏明が、そして松浦孝亮が鈴鹿を駆け抜ける！

今シーズンはルーキーの当たり年と予想されたが、彼らはその予想をはるかに上回る強さを見せてくれた。開幕戦予選でなんと伊沢拓也、R・ストレイト、平手晃平のルーキー3人が2、3、4番手にくい込んだのだ。ノックアウト方式の予選Q3での伊沢のタイムアタックは、デビュー戦でのPP獲得か？と観衆を沸かせたが、「SRSの先輩」の松田に逆転された。伊沢もSRS-F卒業生で、F3では2度の優勝を鈴鹿で挙げており、鈴鹿ラウンドでは開幕戦以上の快挙が期待される。開幕戦決勝では、ストレイトが快走を見せてデビュー戦3位の活躍、同じくデビュー戦の石浦宏明が7位フィニッシュで早くもポイントを獲得。インディカーシリーズから日本に戻ってきた、もうひとりのルーキー松浦孝亮はマシン不調に見舞われたが、決勝は粘り強さを見せて完走。98年にSRS-Fを卒業してスカラシップを獲得した松浦だけに、鈴鹿では本来の走りを見せてくれるはずだ。



伊沢拓也



R・ストレイト



平手晃平



石浦宏明



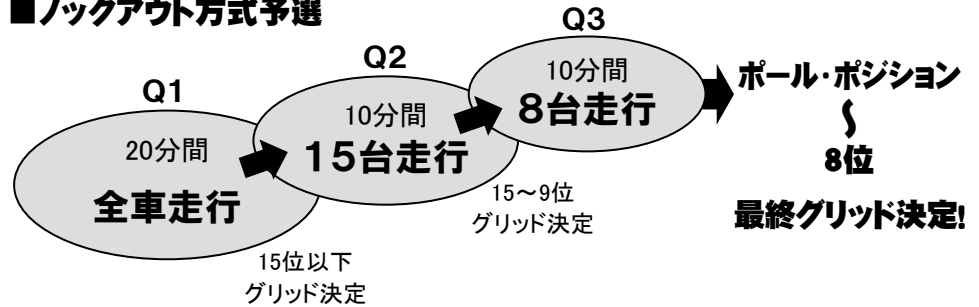
松浦孝亮

予選ノックアウト方式採用。

精鋭8台によるQ3、10分間のファイナルアタックはまさに緊張の連続だ

今シーズンから採用されることになった予選ノックアウト方式。F1と同様のシステムで全車が出走して20分間のQ1が行われ、ここで上位タイムを記録した15台が10分間のQ2に進出。今度は上位8台がQ3に進み、PP(ポール・ポジション)をかけた10分間の戦いが行われというもの。わずか10分間の戦いは、現実的にタイムアタックのチャンスは1回しかなく、しかもセッション間のインターバルも10分と短く、大きなセッティングの変更は不可能。少ないチャンスで確実にタイムアタックを決めることが要求される。開幕戦では松田次生だけがこれらの要素をクリアしてPPを獲得したのに対し、小暮卓史、B・トレルイエ、A・ロッテラーらライバルたちはことごとく失敗してしまった。だが彼らは同じミスは続けない。鈴鹿では息詰まるタイムアタックが展開されるのは確実だ。

■ノックアウト方式予選



F3もルーキーたちが大活躍。鈴鹿で注目はホンダ陣営の中嶋大祐、山本尚貴！ 混戦模様のFCJは松井孝允、国本雄資が先勝

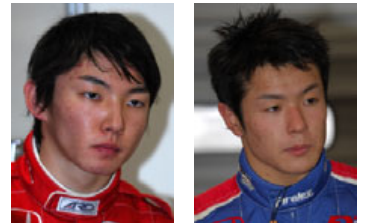


F3レースシーン

全日本F3選手権第5戦、第6戦。FCJ(フォーミュラチャレンジ・ジャパン)第3戦、第4戦が行われるが、F3はフォーミュラ・ニッポン同様ルーキーが大活躍。第1戦で井口卓人がデビュー戦ポール・トゥ・ウインの快挙を達成すると、昨年のドイツF3チャンピオンC・バンダム、井口と同じくFCJからステップアップしたK・コッツォリーノが続き、ルーキーが1位、3位を占める結果に。井口は続く第2戦もポール・トゥ・ウインで2連勝。バンダム、昨年のFCJチャンピオン国本京佑が続き、またもルーキーが1位、3位だ。そして鈴鹿で注目されるのが同じルーキーのホンダ陣営、中嶋大祐、山本尚貴。ともにSRS-F(鈴鹿サーキットレーシングスクール・フォーミュラ)を卒業して

いるだけにここで負けるわけにはいかない。ルーキー同士の激しい争いが展開されそう。

FCJはともに参戦2年目の松井孝允、国本雄資が第1戦、第2戦で優勝。その速さ、強さを見ると序盤は彼らを軸とした戦いが展開されそうだが、紅一点の神子島みかにも注目したい。昨年までFJ1600およびスーパーFJに参戦し、鈴鹿シリーズでは優勝を含む好成績を残しているだけに、今回の第3戦、第4戦での飛躍に期待が高まっている。



F3鈴鹿で注目される中嶋大祐(左)と山本尚貴(右)



FCJの松井孝允(左)と国本雄資(右)

～「見て、遊んで、体験するHondaの世界」～ Enjoy Honda SUZUKA 2008開催!



フォーミュラ・ニッポン第2戦 鈴鹿ラウンドが開催されている5月10日(土)、11日(日)の両日、鈴鹿サーキット内で『Enjoy Honda SUZUKA 2008』が同時開催される。Hondaのレーシングマシンや市販車の展示、二足歩行ロボットASIMOのデモンストレーションをはじめ、親子バイクスクール、レーシングコースバスツアーやパドックツアーなど様々な体験イベントも満載。ファミリーでぜひお過ごしください。

★イベントの詳しい情報は下記WebサイトでGet!

<http://www.honda.co.jp/enjoyhonda/>



※写真は昨年のEnjoy Honda SUZUKAの様子



マクドナルド ピットウォーク 開催決定!!

10日(土)、11日(日)の両日行われるピットウォークにマクドナルドのキャラクター「ドナルド」が参加します。小学生以下は無料で(中学生以上・税込・各日2000円)ピットウォークに参加でき、さらに素敵なプレゼントがもらえるかも?といったお楽しみも満載。ドナルドといっしょにフォーミュラ・ニッポンを楽しもう!



イベント特別協賛: 日本マクドナルド株式会社

※チケットはグランドスタンドS1席入口手前の券売所にて当日販売します。
※ピットウォーク時に、脚立の持込はご遠慮ください。

マクドナルド ピットウォーク		
	大人(中学生以上)	小学生以下
予選日(土)	2,000円	無料
決勝日(日)	2,000円	無料

チケット好評販売中!

[価格は全て税込]

前売観戦券 2日間有効		
大人 (パスポート付き)	ペア(大人2名) (パスポート付き)	中・高校生 (入場のみ)
5,000円	9,000円	1,600円

前売指定席券 決勝日のみ有効・別途観戦券必要	
V席	S1・S2・Eエリア
5,000円	1,500円

チームサポーターズシート観戦券 2日間有効 S1・S2・Eエリア付き(決勝日のみ有効)	
大人(パスポート付き)	中・高校生(入場のみ)
6,000円	1,600円

前売ファミ得チケット 2日間有効 S1・S2・Eエリア付き(決勝日のみ有効) パスポート付き(土・日いずれか1日)		
大人2名 + 子ども1名(3歳~高校生)	追加券 大人	追加券 子ども (3歳~高校生)
13,000円	6,000円	3,000円

前売エリア指定席券付き観戦券 2日間有効 S1・S2・Eエリア付き(決勝日のみ有効) パスポート付き(土・日いずれか1日)	
大人観戦 + S1・S2・Eエリア	6,000円

当日観戦券		
	大人	3歳~高校生
予選日(土)	ゆうえんち入園料	
決勝日(日)	6,000円	ゆうえんち入園料

当日指定席券 決勝日のみ有効・別途観戦券必要	
V席	S1・S2・Eエリア
5,500円	2,000円

バドックバス 別途観戦券必要 2日間有効		
	大人(中学生以上)	子ども(3歳~小学生)
バドックバスA	12,000円	2,000円
バドックバスB	6,000円	1,500円

※3歳~高校生以下の方の当日券はゆうえんち入園料となります。
★中・高校生:1,600円/小学生:800円/3歳~未就学児:600円
※指定席券は決勝日のみ有効です。
※バドックバスAはピット上ホスピタリティブースでも観戦いただけます。
バドックバスBはピット上へのご入場がいただけません。

VIPスイート 観戦券込・2日間有効	
大人・子ども共通	
32,000円	

★★チケットに関する詳細はホームページをご覧ください。★★

鈴鹿、もてぎのチケット・グッズが同時に買える新オンラインショップ「MOBILITY STATION」オープン!
詳しくは <http://mls.mobilityland.co.jp/> にアクセス!

チケットのお求めは

券種によってお取り扱いのない窓口もございます

■鈴鹿サーキットレースチケットセンター	5月10日(土)まで(販売時間 10:00~17:00)
■鈴鹿サーキット電話通信販売 ☎059-378-1100(通販専用)	5月4日(日)まで(販売時間 10:00~16:00)
■MOBILITY STATION http://mls.mobilityland.co.jp/	5月5日(月)9:00まで(24時間受付)

5月10日(土)まで販売(一部販売期間が異なる店舗がございます。)

- 電子チケットぴあ ●CN プレイガイド ●ローソンチケット ●イープラス ●JTB ●近畿日本ツーリスト
 - 日本旅行 ●トップツアー ●名鉄観光 ●セブン-イレブン ●ローソン ●ファミリーマート ●サークルK・サンクス ●am/pm
- ※コンビニには時間帯に制約があります。※販売店によって、一部取り扱いのない券種があります。

チケットに関するお問い合わせ: 鈴鹿サーキットレースチケットセンター ☎059-378-1111(代)