

2009年6月25日  
株式会社モビリティランド  
ツインリンクもてぎ

## 「2009 もてぎスーパーアメリカンサンデー」開催のご案内

～ ツインリンクもてぎにアメリカンカーが大集合！ 観る、参加する、楽しむ！ アメリカンイベント ～

ツインリンクもてぎ(栃木県茂木町)は2009年8月30日(日)、観るだけでなく参加してお楽しみいただけるアメリカンイベント、『2009もてぎスーパーアメリカンサンデー』を開催します。

今回のテーマは「マッスルカー<sup>※1</sup>」。1960年後半～70年代に製造されたシボレー・カマロ、シボレー・シェベル、ポンティアック・GTOなどを中心とした2ドア、NA、V8エンジンなどを搭載した車両と、現代販売されているシボレー・カマロ、ダッジ・チャレンジャー、フォード・マスタングなど21世紀のマッスルカー復刻版が集結し、会場全体がアメリカンな雰囲気になります。



スーパーアメリカンサンデー開催時の会場風景

本イベントは、全国各地のアメリカンカー愛好家の皆様が自慢の愛車を展示し、コンテストが行われる“**CAR SHOW**”、アメリカンなアイテムを販売するブースやフリー

マーケットが立ち並ぶ“**SWAP MEET**”、2台で約300mの直線を競う走行会“**DRAG RACE**”の3つで構成されており、誰でも気軽にご参加いただける内容になっています。

さらに、『2009 IRL<sup>®</sup> インディカー・シリーズ第16戦 ブリヂストン インディジャパン 300マイル』の開催を3週間後に控え、INDY<sup>™</sup> JAPAN 300 mile が開催されるスーパースピードウェイを使用してのストックカーの同乗走行をお楽しみいただけるほか、ピットではINDYマシンの車両展示や、INDY<sup>™</sup> JAPAN 300 mile の招待券が当たる抽選会を開催するなどさらに盛り上がるイベントをご用意しております。

※1 マッスルカー： 巨大なボディを難なく動かすハイパワー・ハイパフォーマンスなエンジンを持ち、そのパワーを無駄なく走行力に変える強靱な肉体を持つまさに“マッスル”というイメージの車両。

開催概要は以下のとおりです。

記

### 開催概要

- イベント名称 『2009 もてぎスーパーアメリカンサンデー』
- 主催 ツインリンクもてぎ
- 開催日程 2009年8月30日(日) 8:00 開場 ※雨天決行(一部、雨天時中止のイベントあり)
- 会場 ツインリンクもてぎ 第1パドック、スーパースピードウェイ
- 入場・駐車料 通常料金にてご入場および駐車していただけます。

#### 【入場料】

大人(15歳以上)	1,200円(税込)
子ども(小中学生・6歳～15歳未満)	500円(税込)
幼児(3歳～6歳未満)	300円(税込)

#### 【駐車料】

4輪車 600円(税込)、2輪車 300円(税込)、バス 1,000円(税込)

- 同日開催 『INTER SHOW 13th』
- 会場 ツインリンクもてぎ 第2パドック、スーパースピードウェイ  
※詳細は、ホームページをご覧ください。 <http://www.gymindustry.co.jp/>



## ■CAR SHOW (カーショー)

アメリカンカー愛好家の皆様が、自慢の愛車約 150 台を展示。  
アメリカの車両やアメリカナイズされたアメリカ以外で製造された車両のコンテストを行います。

### 【カテゴリー】

- ①**ORIGINAL** : 販売当時の姿を維持しているアメリカで製造された車両
- ②**CUSTOM** : 主にルックス改造(カスタム)を施しているアメリカで製造された車両
- ③**OTHER CAR** : アメリカンなルックスに改造されたアメリカ以外で製造された車両

会 場 : 第1パドック  
エントリー料 : 6,000 円(税込) / 台  
参加台数 : 150 台(予定)まで ※OTHER CAR(アザーカー)は書類選考  
参加申し込み : 7月5日(日)~8月2日(日) 必着



## ■DRAG RACE <ドラッグ走行会>

アメリカンモータースポーツといえば「ドラッグレース」。1,000feet (304.8m)の直線を、いかに早く走り抜けるかを競います。レースではない特別な走行会のため、誰でも気軽に参加ができ、速さだけでなくルックスも加味する賞典をご用意しております。

※雨天時は、中止をさせていただく場合がございます。

### 【車両規定】

アメリカで製造された車両もしくはアメリカで製造されたエンジンが使用されていること。かつ日本国国土交通省発行の自動車検査登録証が有効で(仮ナンバー不可)、保安基準・安全基準を満たした一般公道走行可能な4輪車両

- ・ ホイールキャップ・センターキャップは取り外すこと
- ・ バーンアウト禁止
- ・ スリックタイヤの使用禁止
- ・ Nosシステムの使用禁止
- ・ 燃料タンクの変更禁止
- ・ 触媒の取り外し禁止
- ・ ブローバイの大气開放禁止
- ・ オープンカーは4点以上のロールケージ(アルミ製不可)が必要

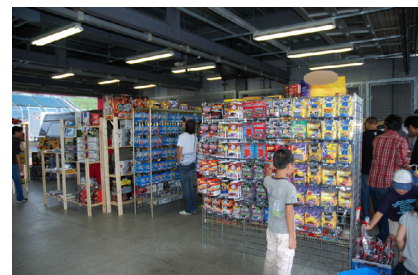


会 場 : スーパースピードウェイ 特設ドラッグコース 1,000feet (304.8m)  
エントリー料 : 7,000 円(税込) / 台 ※別途暫定 MS 共済会費(ドライバー3,000 円、クルー500 円)が必要  
参加台数 : 50 台 ※定員に達し次第終了  
参加申し込み : 7月5日(日)~8月2日(日) 必着

## ■SWAP MEET <スワップミート>

本場アメリカのフリーマーケットを連想させるメーカーやショップ、ディーラー、個人の方々によるアメリカンテイストたっぷりの出店(出展)コーナー。掘り出し物を見つけられるチャンスです。また、ピンストライプ実演もあり、より一層お楽しみいただけます。

会 場 : ロードコース ピット  
出店(出展)料 : 屋根なし 10,000 円(税込) / ブース  
屋根付 12,000 円(税込) / ブース  
出店(出展)スペース : 5m×5m / ブース  
出店(出展)数 : 50 ブース ※定員に達し次第終了  
参加申し込み : 7月5日(日)~8月2日(日) 必着



## ■マッスルカーミーティング

現代のマッスルカーや往年のマッスルカーが集まるオフ会を開催します。  
※詳細は決定次第ホームページにてご案内いたします。

## ■カスタムショーモデル展示

ショーに向けて制作された各ショップ自慢の車両を展示します。

会場：第1パドック

時間：終日

## ■ストックカーエクスペリエンス

INDY™ JAPAN 300 mile が開催される日本唯一の本格オーバル(楕円)コース、“スーパースピードウェイ”。この高速コースでプロドライバーが運転する“ストックカー”の助手席に乗車できるプログラムをご用意しました。アメリカで人気のレーシングカー“ストックカー”に乗ることができるのは、日本国内ではツインリンクもてぎのみ。最高速 200km/h オーバーの未知の世界を体験していただけます。

※雨天等により路面コンディションが整わない場合は開催出来ませんので、あらかじめご了承ください。

場所：スーパースピードウェイ(2.4km)

受付：スーパースピードウェイ

ピットレーン上 チケットボックス

料金：夏休み特別料金 3,150 円(税込) / 3 周

※通常料金 7,350 円(税込) / 5 周

※夏休み特別料金のため、各種カードや  
会員特典などによる割引はございません。

時間：決定次第ホームページにてご案内いたします。

対象：年齢 12 歳以上、身長 150cm 以上

定員：20 名様



## ■インディピットガレージ

アメリカンモータースポーツの頂点に君臨する INDY マシンをピットに展示。迫力あるマシンを間近にご覧いただけます。

場所：第1パドック

時間：終日

## ■コチラレーシングのレーシングドライバーやもてぎエンジェルになろう！

レーシングドライバーや、ツインリンクもてぎエンジェルに変身してコチラファミリーのコチラ・チララと一緒に記念撮影をしていただけます。撮影後はフォトカードを製作し進呈します。

場所：第1パドックコントロールタワー前

料金：100 円(税込) ※フォトカード製作費・郵送料込み

時間：決定次第ホームページにてご案内いたします。



## GTツインカレー

～スーパーアメリカンサンデー当日限定の特典付き！～

今年の3月にリニューアルオープンした「グランツーリスモ カフェ」で、『GTツインカレー』を販売します。グランツーリスモカフェのイメージカラーの緑と黒のツインカレーは、ホワイトソースをベースとしたホウレンソウの緑鮮やかなまろやかカレーと、竹炭入りのキリッとした辛さのブラックルーを使用したオリジナルメニューです。トッピングの厚切り「栃木牛」が美味しさを引き立てます。『GTツインカレー』をご注文いただいた先着 30 名様に、スーパーアメリカンサンデー当日限定の「アメリカン“ストロベリー”サンデー」をプレゼント！

場所 グランツーリスモカフェ

料金 1,200 円(税込)



▲アメリカン“ストロベリー”  
サンデー

以上

### ツインリンクもてぎの情報

ツインリンクもてぎホームページ : <http://www.mobilityland.co.jp/motegi/>

ツインリンクもてぎモバイルホームページ : <http://mobile.mobilityland.jp/motegi/>