

W. マイナビ
Ene-1GP 2014.11.29 sat.
MOTEGI



ツインリンクもてぎ イベントレポート



公式プログラム

【イベント概要】

- イベント名称：マイナビ Ene-1 GP MOTEGI 2014
- 日 程：2014年11月29日(土)
- 開催クラス：KV-40チャレンジ
- 主 催：株式会社モビリティランド
- タイトルスポンサー：株式会社マイナビ
- 後 援：栃木県/茨城県/茂木町/栃木県教育委員会/茨城県教育委員会
- オフィシャルパートナー：パナソニック株式会社/株式会社ミツバ
- 会 場：ツインリンクもてぎ スーパースピードウェイ(一周2.414km)
- 天 候・動 員：11月29日(土) 雨 12.8℃ 1,357人

※気象状況は宇都宮地方気象台15:00発表

「マイナビ Ene-1 GP」ツインリンクもてぎで開催!

モビリティとエコをつなぐ「ものづくりイベント」[Ene-1 GP]がツインリンクもてぎを舞台に開催されました。開催3年目となる本大会は、昨年に引き続き株式会社マイナビ様にタイトルスポンサーとしてご支援いただき、また参加台数も大きく増加するなど華やかな週末となりました。

開催競技概要:KV-40チャレンジ 全国大会

充電式単三電池(Panasonic製EVOLTA)を動力源とした車両でスーパースピードウェイ1周の「ONE LAP タイムアタック」と90分間走行の「e-kiden90分ロングディスタンス」の二種目での合計ポイントで順位を競います。

対象:中学生以上

【クラス分け】

KV-1クラス	KV-2クラス
車両重量、ドライバー重量 制限なし/55kg以上(装備品含む)	車両重量、ドライバー重量 35kg以上/55kg以上(装備品含む)
a 一般部門 b 大学・高専・専門学校部門 c 高校生部門	a 一般部門 b 大学・高専・専門学校部門 c 高校生部門 d 中学校部門

【車体サイズ(各クラス共通)】

全 高	1.8m以下	ト レ ッ ド	0.38m以上
全 長	3.5m以下	ホイールベース	1m以上
全 幅	1.7m以下		



SUZUKA CIRCUIT

7992. INOU-CHOU,SUZUKA-SHI,MIE 510-0295,JAPAN TEL:059-378-1111 FAX:059-378-8101

TWIN RING MOTEGI

120-1 HIYAMA,MOTEGI-MACHI,HAGA-GUN,TOCHIGI 321-3597,JAPAN TEL:0285-64-0001 FAX:0285-64-0009

TOKYO OFFICE

HONDA YAESU BUILDING 2-6-20,YAESU,CHUO-KU,TOKYO 104-0028,JAPAN TEL:03-3278-0777 FAX:03-3278-0733

エントリーリスト

[KV-40チャレンジ KV-1クラス 一般部門] 11台

No.	エントリーチーム名	マネージャー	ドライバー①	ドライバー②	ドライバー③	メカニック①	メカニック②	メカニック③
1	Team BIZON	田村 俊介	小堀 義明			柳原 健也		
2	東郷アヒルエコパレーシング	仲岡 孝晃	坂田 隼志			石田 守良	山田 健太	
3	ZDP	辻岡 毅	初井 基之			佐川 耕平		
4	MCJ69	小林 幸次郎	山崎 翼			永井 伸幸	早田 聖基	石井 未来
5	あぶらっ子	斉藤 秀雄	板花 育男			佐藤 智昭	夢田 慎二	
6	Team ENDLESS	伊藤 宏	中条 真			小林 尚貴	大坪 浩也	飯田 有吾
7	夢の車工房	永吉 謙一	袴田 真	廣野 智久	塚本 英晴	河野 研太	谷田 浩祐	小林 健太
8	PROJECTMONO◇TTDC	新井 英行	中島 亨			山本 晴彦	平良 茂洋	
9	三ツ輪虫製作所	川原 朋子	川原 禎弘			川原 朋子		
10	チーム“ヨイシヨット”ミツバ	高橋 道夫	佐々木 善人			北澤 純也	蛭間 洋明	
11	中村ファミリー	中村 忠能	中村 梓友子			中村 逸子		

[KV-40チャレンジ KV-1クラス 大学、高専、専門学校部門] 7台

No.	エントリーチーム名	マネージャー	ドライバー①	ドライバー②	ドライバー③	メカニック①	メカニック②	メカニック③
12	大阪産業大学チームα	有本 茂樹	浜口 貴守	川田 敦志		松岡 裕介	松田 京弥	大宅 克典
13	豊田工業大学 とよこうWorks	浦田 将志	長田 真尚	西山 洋平		松浦 雄一郎	後藤 啓稀	藤松 泰久
14	長野県工科短大Z	早川 権	沖浦 遼			西村 祐紀	竹内 淳	小林 傑
15	HIT-EV	藤井 涼輔	松浦 拓哉	森 弘樹		福井 翔也	江 立博	松井 貴郁
16	AITチャレンジプロジェクト	遠藤 大介	大脇 大輝			濱仲 真和	川合 瑞稀	長谷川 知帆
17	新潟工科大学自動車競技部	柴野 康介	竹内 勇人			真保 麻人	齊藤 稜	
18	日産栃木自動車大学校	佐藤 裕之	黒田 理紗			月井 敦大	今林 由人	瓦井 知宏

[KV-40チャレンジ KV-1クラス 高等学校部門] 9台

No.	エントリーチーム名	マネージャー	ドライバー①	ドライバー②	ドライバー③	メカニック①	メカニック②	メカニック③
19	今市工業高等学校科学研究部A	井澤 宜夫	深谷 理人			山越 優太	宮原 和広	沼尾 実織
20	今市工業高等学校科学研究部B	井澤 宜夫	星 貴伸			金子 亮太	小池 弘之	大橋 文芸
21	福島県立平工業高等学校	五十嵐 勝己	山崎 友博	渡邊 良太	大郷 智哉	TBN		
22	飯田OIDE長姫高校原動機部	福澤 智之	中山 天斗			平野 直也	熊谷 駿哉	片桐 匡貴
23	飯田OIDE長姫高校原動機部	福澤 智之	宮内 秀喜			浦野 拓実	宮下 滉平	江口 魁
24	埼玉県立新座総合技術高校電子機械	山崎 泰志	田中 勝也	宮島 俊雅	松谷 直樹	鈴木 健太	杉田 晃一	竹嶋 大貴
25	宇都宮工業高校 科学技術研究部A	市村 隆幸	沼子 知樹	山崎 慶太		小口 隼人	入江 祐輝	石田 達也
26	宇都宮工業高校 科学技術研究部B	安野 兼吉	斎藤 優太	平野 敏秀		山根 一樹	塚田 一史	古川 達也
27	長野県中野立志館高等学校	宮原 覚	高橋 昂汰	小林 大真		藤澤 太佑	鈴木 達也	

[KV-40チャレンジ KV-2クラス 一般部門] 1台

No.	エントリーチーム名	マネージャー	ドライバー①	ドライバー②	ドライバー③	メカニック①	メカニック②	メカニック③
51	Team Prominence	宮村 智也	二木 梢			TBN		

[KV-40チャレンジ KV-2クラス 大学、高専、専門学校部門] 4台

No.	エントリーチーム名	マネージャー	ドライバー①	ドライバー②	ドライバー③	メカニック①	メカニック②	メカニック③
52	大阪産業大学 チームβ	川北 泰三	林 洋光			杉本 将一	村山 弘樹	鳥居 慎也
53	長野県工科短期大学校	千葉 隆史	大塚 優聖			腰山 将太	江川 鴻	
54	長野高専SeleneEV	桐林 生武	橋場 美央			梶原 大地	丸山 巧	
55	長野高専 HELIOS	眞鍋 陽平	上野 晃嗣			酒井 諒典		

[KV-40チャレンジ KV-2クラス 高等学校部門] 3台

No.	エントリーチーム名	マネージャー	ドライバー①	ドライバー②	ドライバー③	メカニック①	メカニック②	メカニック③
56	茨城県立総和工業高等学校	栃木 浩二	鈴木 啓太			細谷 洋輔	松井 崇恭	上原 太希
57	土浦日大中等 科学サークル	設楽 信二	宮本 証司	野村 悠登	小熊 雄太	田澤 勝英	海老原 豪人	五木田 一愛
58	飯田OIDE長姫高校原動機部	福澤 智之	田中 寛人			熊谷 和也	鈴木 翔吾	小杉山 航希

[KV-40チャレンジ KV-2クラス 中学校部門] 3台

No.	エントリーチーム名	マネージャー	ドライバー①	ドライバー②	ドライバー③	メカニック①	メカニック②	メカニック③
59	信州大学附属長野中技術研究班A	箕田 大輔	数士 拓	大日方 将人	土屋 佑太	原山 光聖		
60	信州大学附属長野中技術研究班B	箕田 大輔	松崎 和馬	宮澤 蒼人	高野 礼	佐々木 和憲		
61	工学院大学附属中学校自動車部	島田 浩行	山本 衛門	有川 裕人		佐々木 廉	瀬戸 駿	

SUZUKA CIRCUIT

7992. INOU-CHOU,SUZUKA-SHI,MIE 510-0295,JAPAN TEL:059-378-1111 FAX:059-378-8101

TWIN RING MOTEGI

120-1 HIYAMA,MOTEGI-MACHI,HAGA-GUN,TOCHIGI 321-3597,JAPAN TEL:0285-64-0001 FAX:0285-64-0009

TOKYO OFFICE

HONDA YAESU BUILDING 2-6-20,YAESU,CHUO-KU,TOKYO 104-0028,JAPAN TEL:03-3278-0777 FAX:03-3278-0733

ツインリンクもてぎでは3回目の開催となる“環境配慮型イベント”Ene-1 GP昨年引き続き、株式会社マイナビ様にタイトルスポンサーとしてご協賛いただき「マイナビ Ene-1 GP MOTEGI 2014」として開催の運びとなりました。

車両はPanasonic製充電式単三乾電池「EVOLTA」40本を動力源とし、厳密な車両規則に基づいて製作された「KV-40」。エントリーは昨年の22台を大幅に上回る38台を数えました。競技は国際規格のオーバルコース「スーパースピードウェイ」を舞台に一周当たりのタイムを競う「ONE LAP タイムアタック」と耐久力が試される「e-kiden 90分ロングディスタンス」の二種目のポイント合算で争われます。

■ ポイントシステム

	ONE LAP タイムアタック	e-kiden 60分ロングディスタンス
1位	20	30
2位	19	25
3位	18	20
4位	17	18
5位	16	16
6位	15 (以下1ポイントずつ減)	15
・	・	・
・	・	・
20位	1	1

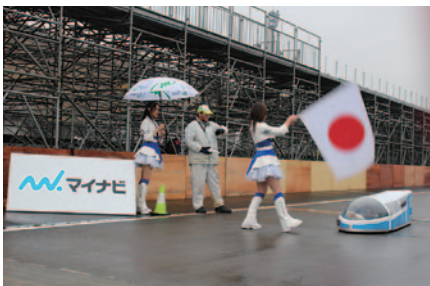
【ONE LAP タイムアタック】

朝から降り出した雨により、開催3年目にして初めてのウェットコンディションで大会当日を迎えました。

午前中に行われた競技は、1台ずつ出走しての「ONE LAPタイムアタック」。KV-1クラスで最速タイムをたたき出したのが、Team ENDLESS。昨年Team BIZONが出したタイム(3分01秒548)を上回る3分01秒233のコースレコードを記録し、さらに2位の飯田OIDE長姫高等学校原動機部に6秒以上の差をつけて堂々の1位。3位には、昨年に次ぐ2連覇を狙うTeam BIZONが食い込みました。

KV-2クラスは飯田OIDE長姫高校原動機部が同クラス唯一の3分台を記録、2連覇に王手をかけました。

※「Ene-1 GP SUZUKA」は競技方法が異なります。



ツインリンクもてぎエンジェルの振り下ろす日章旗を合図に1台ずつスタート。



KV-1クラストップのTeam ENDLESS。



KV-2クラストップの飯田OIDE長姫高校原動機部。

【e-kiden 90分ロングディスタンス】

午後に行われたのは、全車が一齐にスタートするレース形式の「e-kiden 90分ロングディスタンス」。「ONE LAPタイムアタック」の順位がスターティンググリッドとなります。ピットインやドライバー交代の義務付けはなし。昨年までの60分から大幅に時間が拡大され、各チームのエネルギー管理への采配が目目されました。

KV-1クラスは、土壇場で大逆転を果たしたTeam BIZONが23周回を記録して優勝。総合2連覇を果たしました。2位には同周回でチーム“ヨイショット”ミツバ、3位にはTeam ENDLESSと強豪チームが名を連ねました。

KV-2クラスは、21周をクリアした飯田OIDE高校原動機部が総合でも4位に入る快走で圧勝。こちらも2連覇の栄光に輝きました。



スターティンググリッド。各チーム雨対策に苦労したようです。



スタートシーン。雨は競技開始後30分ほどでやみました。



ピット作業。車両内にたまった雨水を処理。

SUZUKA CIRCUIT

7992. INOU-CHOU,SUZUKA-SHI,MIE 510-0295,JAPAN TEL:059-378-1111 FAX:059-378-8101

TWIN RING MOTEGI

120-1 HIYAMA,MOTEGI-MACHI,HAGA-GUN,TOCHIGI 321-3597,JAPAN TEL:0285-64-0001 FAX:0285-64-0009

TOKYO OFFICE

HONDA YAESU BUILDING 2-6-20,YAESU,CHUO-KU,TOKYO 104-0028,JAPAN TEL:03-3278-0777 FAX:03-3278-0733

KV-40チャレンジ 全国大会

【KV-1】総合 正式結果表

a…一般部門 b…大学・高専・専門学校部門 c…高等学校部門 d…中学校部門

Pos.	No.	Gr.	Team	Total Point	ONE LAPタイムアタック			e-ekiden	
					順位	Time	Point	順位	Point
1	1	a	Team BIZON	48	3	3'17.006	18	1	30
2	10	a	チーム"ヨシヨット!"ミハ	42	4	3'31.400	17	2	25
3	6	a	Team ENDLESS	40	1	3'01.233	20	3	20
4	23	c	飯田OIDE長姫高校原動機部	35	2	3'07.357	19	5	16
5	9	a	三ツ輪虫製作所	28	7	3'52.452	14	7	14
6	3	a	ZDP	25	11	5'03.302	10	6	15
7	2	a	東郷アルヒカ"レーシング"	24	15	5'30.134	8	4	18
8	19	c	今市工業高等学校科学研究部A	20	9	4'30.844	12	13	8
9	5	a	あぶらっ子	19	8	4'12.408	13	15	6
10	25	c	宇都宮工業高校 科学技術研究部A	19	6	3'40.932	15	17	4
11	16	b	AITチャレンジ"プロ"エト	18	16	5'33.207	5	8	13
12	12	b	大阪産業大学チームα	18	14	5'22.611	7	10	11
13	8	a	PROJECTMONO◇TTDC	18	12	5'13.537	9	12	9
14	22	c	飯田OIDE長姫高校原動機部	16	5	3'38.476	16	23	0
15	15	b	HIT-EV	12	24	8'16.784	0	9	12
16	20	c	今市工業高等学校科学研究部B	11	10	4'42.850	11	21	0
17	18	b	日産栃木自動車大学校	10	22	6'28.971	0	11	10
18	21	c	福島県立平工業高等学校	10	13	5'15.792	8	19	2
19	13	b	豊田工業大学 とよこうWorks	8	20	6'11.960	1	14	7
20	27	c	長野県中野立志館高等学校	8	18	6'04.470	3	16	5
21	26	c	宇都宮工業高校 科学技術研究部B	4	17	5'50.143	4	出走せず	-
22	7	a	夢の車工房	3	21	6'20.425	0	18	3
23	4	a	MCJ69	3	19	6'11.003	2	20	1
24	17	b	新潟工科大学自動車競技部	0	25	9'24.819	0	22	0
25	24	c	埼玉県立新座総合技術高校電子機械	0	26	10'10.891	0	24	0
26	11	a	中村ファミリー	0	23	8'14.005	0	出走せず	-
※	14	b	長野県工科短大Z	-	-	計測できず	-	-	-

【KV-2】総合 正式結果表

a…一般部門 b…大学・高専・専門学校部門 c…高等学校部門 d…中学校部門

Pos.	No.	Gr.	Team	Total Point	ONE LAPタイムアタック			e-ekiden	
					順位	Time	Point	順位	Point
1	58	c	飯田OIDE長姫高校原動機部	50	1	3'50.862	20	1	30
2	54	b	長野高専SeleneEV	43	3	4'54.640	18	2	25
3	52	b	大阪産業大学 チームβ	36	5	5'39.11	16	3	20
4	51	a	Team Prominence	32	4	4'58.823	17	6	15
5	55	b	長野高専 HELIOS	32	2	4'51.094	19	8	13
6	60	d	信州大学附属長野中技術研究班B	31	8	10'10.783	13	4	18
7	59	d	信州大学附属長野中技術研究班A	29	6	7'36.448	15	7	14
8	56	c	茨城県立総和工業高等学校28	28	9	13'39.536	12	5	16
9	53	b	長野県工科短期大学校26	26	7	7'48.407	14	9	12
※	61	d	工学院大学附属中学校自動車部	-	-	19'40.336	-	-	-
※	57	c	土浦日大中等 科学サークル	-	-	計測できず	-	-	-



SUZUKA CIRCUIT

7992. INOU-CHOU,SUZUKA-SHI,MIE 510-0295,JAPAN TEL:059-378-1111 FAX:059-378-8101

TWIN RING MOTEGI

120-1 HIYAMA,MOTEGI-MACHI,HAGA-GUN,TOCHIGI 321-3597,JAPAN TEL:0285-64-0001 FAX:0285-64-0009

TOKYO OFFICE

HONDA YAESU BUILDING 2-6-20,YAESU,CHUO-KU,TOKYO 104-0028,JAPAN TEL:03-3278-0777 FAX:03-3278-0733

ご協賛各社 ※五十音順・敬称略

【タイトルスポンサー】



株式会社マイナビ

【オフィシャルパートナー】

パナソニック株式会社

株式会社ミツバ

【サーキットビジョンご協賛各社】



株式会社マイナビ
パナソニック株式会社

【公式プログラムご協賛】



株式会社マイナビ
パナソニック株式会社
株式会社ミツバ

A4 カラー 12p

【副賞ご提供】



パナソニック株式会社

クラス	順位	商品名
KV-1(総合)	優勝	デジタルカメラ
	2位	ポータブルテレビ
	3位	ウェアラブルカメラ
KV-2(総合)	優勝	デジタルカメラ
	2位	ポータブルテレビ
	3位	ウェアラブルカメラ

参加賞 ●

【電池および充電器ご提供】

パナソニック株式会社

充電式乾電池エボルタ(BK-3MLE)40本と専用充電器2個を
「KV-40チャレンジ」にエントリーしたチームにご提供



SUZUKA CIRCUIT

7992. INOU-CHOU,SUZUKA-SHI,MIE 510-0295,JAPAN TEL:059-378-1111 FAX:059-378-8101

TWIN RING MOTEGI

120-1 HIYAMA,MOTEGI-MACHI,HAGA-GUN,TOCHIGI 321-3597,JAPAN TEL:0285-64-0001 FAX:0285-64-0009

TOKYO OFFICE

HONDA YAESU BUILDING 2-6-20,YAESU,CHUO-KU,TOKYO 104-0028,JAPAN TEL:03-3278-0777 FAX:03-3278-0733

Ene-1 GP MOTEGI À LA CARTE 1



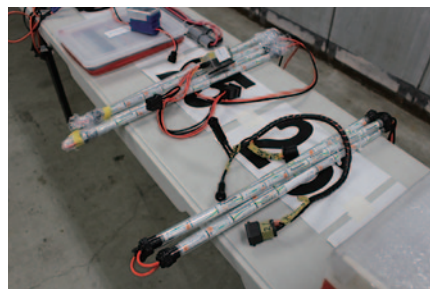
大会当日の朝はコースを開放、実際に歩いて路面チェックを行っていただきました。



参加受付では書類チェックやトランスポンダー(自動計測装置)の受け渡しが行われました。



車両重量やドライバー装備、ブレーキ性能チェック(写真)などが行われた公式車検。



各チームが使用する駆動用電池「パナソニック エボルタ BK-3MLE」。公式車検後の走行前と競技のインターバルにはオフィシャルによって保管されます。



開会式に続いて開催されたブリーフィングでは、安全に競技が施行できるようオフィシャルによるフラッグ説明などが行われました。



お昼のインターバルに行われた参加者の集合写真。午後の競技に向けて全員で盛り上がりました。

PICK UP

市販自転車のフレームにKV-40同様40本の乾電池とモーターを搭載した2輪競技「KV-BIKE」。鈴鹿サーキットでは今年から開催されていますが、2015年からのツインリンクもてぎでの開催に先駆けて、そのデモンが行われました。

製作:栃木県立宇都宮工業高等学校 課題研究班



SUZUKA CIRCUIT

7992. INOU-CHOU,SUZUKA-SHI,MIE 510-0295,JAPAN TEL:059-378-1111 FAX:059-378-8101

TWIN RING MOTEGI

120-1 HIYAMA,MOTEGI-MACHI,HAGA-GUN,TOCHIGI 321-3597,JAPAN TEL:0285-64-0001 FAX:0285-64-0009

TOKYO OFFICE

HONDA YAESU BUILDING 2-6-20,YAESU,CHUO-KU,TOKYO 104-0028,JAPAN TEL:03-3278-0777 FAX:03-3278-0733

Ene-1 GP MOTEGI À LA CARTE 2



競技開始直前にはバスでコースの下見を行っていただきました。



午前中に行われた「ONE LAPタイムアタック」。一台ずつがコース一周のタイムトライアルを行いました。



午後に行われたレース形式での「e-kiden 90分ロングディスタンス」。「ONE LAP タイムアタック」の順位にもとづいたグリッドから全車一斉にスタートしました。



昨年の60分から一挙に30分長い競技時間となった「e-kiden 90分ロングディスタンス」。予期せぬトラブルや雨にほんろうされたチームも見受けられました。



表彰式でプレゼンターをつとめていただいた株式会社マイナビ 就職情報事業本部 総合企画営業部 統括部長 池本博則 様



表彰式でプレゼンターをつとめていただいたパナソニック株式会社 オートモーティブ&インダストリアルシステムズ社 ホンダ営業統括部 宇都宮営業グループ インフォテインメント営業チーム 課長 夢川仁志 様。



KV-1クラス総合優勝のTeam BIZON。「思ったよりパワーが残っており、最後の逆転につながった。これで2連覇、とてもうれしい。3連覇めざしてがんばります」。



KV-2クラス総合優勝の飯田OIDE長姫高校原動機部。「序盤は快調に飛ばし、途中でいったんゆるめて最後にフルパワーで走りペース配分がうまくいった。来年も優勝を目指したいです」。

SUZUKA CIRCUIT

7992. INOU-CHOU,SUZUKA-SHI,MIE 510-0295,JAPAN TEL:059-378-1111 FAX:059-378-8101

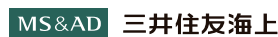
TWIN RING MOTEGI

120-1 HIYAMA,MOTEGI-MACHI,HAGA-GUN,TOCHIGI 321-3597,JAPAN TEL:0285-64-0001 FAX:0285-64-0009

TOKYO OFFICE

HONDA YAESU BUILDING 2-6-20,YAESU,CHUO-KU,TOKYO 104-0028,JAPAN TEL:03-3278-0777 FAX:03-3278-0733

鈴鹿サーキット・ツインリンクもてぎを支えていただいている
年間ご協賛パートナー各社様 ※五十音順・敬称略



※企業名での五十音順/敬称略 ※2014年8月25日現在

SUZUKA CIRCUIT

7992. INOU-CHOU,SUZUKA-SHI,MIE 510-0295,JAPAN TEL:059-378-1111 FAX:059-378-8101

TWIN RING MOTEGI

120-1 HIYAMA,MOTEGI-MACHI,HAGA-GUN,TOCHIGI 321-3597,JAPAN TEL:0285-64-0001 FAX:0285-64-0009

TOKYO OFFICE

HONDA YAESU BUILDING 2-6-20,YAESU,CHUO-KU,TOKYO 104-0028,JAPAN TEL:03-3278-0777 FAX:03-3278-0733