

# 2008 MotoGP World Championship Round 15 A-STYLE Grand Prix of Japan



# ツインリンクもてぎプロモーションレポート



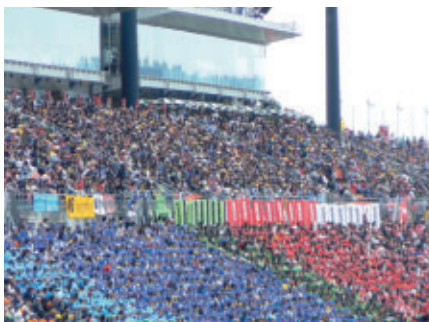
公式B2ポスター

## 【イベント概要】

- イベント名：2008 MotoGP 世界選手権シリーズ第15戦  
A-STYLE 日本グランプリ
- 日程：2008年9月26日(金) フリー走行/公式予選 (125cc/250cc)  
27日(土) フリー走行/公式予選 (全クラス)  
28日(日) 決勝レース
- 主催：財団法人日本モーターサイクルスポーツ協会 (MFJ)  
株式会社モビリティランド
- 公認：国際モーターサイクリズム連盟 (FIM)
- 協力：エムオースポーツクラブ (M.O.S.C)
- 後援：文部科学省/栃木県/茨城県/宇都宮市/真岡市/水戸市  
笠間市/高萩市/常陸大宮市/市原市/茂木町/市貝町  
芳賀町/益子町/城里町/宇都宮商工会議所  
宇都宮観光コンベンション協会/真岡商工会議所  
水戸商工会議所/社団法人水戸観光協会
- 会場：ツインリンクもてぎ ロードコース (4.801379km)
- 天候・動員：9月26日(金) 曇 22.8℃ 北北東の風 5.0m/s 7,542人  
27日(土) 晴 22.0℃ 東北東の風 3.3m/s 21,908人  
28日(日) 曇 17.7℃ 南南西の風 2.6m/s 57,865人  
※気象状況は各日とも宇都宮地方気象台 15:00発表

## 【メディア概要】

- 取材者数：132媒体 243名  
(うち海外メディア 37媒体 69名)
- テレビ ON AIR：日本テレビ系28局ネット  
9月27日(土) 25:55~27:25 直前情報番組  
28日(日) 14:00~15:00 日本GP (MotoGPクラス)  
G+(スカイパーフェクTV/CATV)  
9月27日(土) 13:00~16:15 全クラス予選/生放送  
28日(日) 10:45~15:30 全クラス決勝/生放送  
30日(火) 24:45~29:00 全クラス決勝/VTR
- 公式サイト：ツインリンクもてぎ公式ウェブサイト <http://www.twinring.jp/>  
MotoGP公式ウェブサイト <http://www.motogp.com/>  
ツインリンクもてぎモバイルサイト <http://mobile.twinring.jp>



## SUZUKA CIRCUIT

7992. INOU-CHOU, SUZUKA-SHI, MIE 510-0295, JAPAN TEL:059-378-1111 FAX:059-378-8101

## TWIN RING MOTEGI

120-1 HIYAMA, MOTEGI-MACHI, HAGA-GUN, TOCHIGI 321-3597, JAPAN TEL:0285-64-0001 FAX:0285-64-0009

## TOKYO OFFICE

HONDA YAESU BUILDING 2-6-20, YAESU, CHUO-KU, TOKYO 104-0028, JAPAN TEL:03-3278-0777 FAX:03-3278-0733

MotoGPクラスはロッシが今季8勝目を挙げ、3年ぶりのタイトル獲得  
 250ccクラスはシモンセリがポールポジションから完勝  
 125ccクラスはブラドルが激戦を制す



10年目を迎えたツインリンクもてぎでのA-STYLE 日本グランプリ。肌寒い天候とはうらはらに今年も熱戦が展開されました。

注目のMotoGPクラスはバレンティーノ・ロッシ(YAMAHA)がケーシー・ストーナー(DUCATI)とのトップ争いを制し、MotoGPクラス3年ぶり5回目のチャンピオンを決定しました。

250ccクラスはポールポジションからスタートしたマルコ・シモンセリ(Gilera)がオープニングラップから接戦ながらトップを守り、今季4勝目となるチェッカーを受けました。125ccクラスはめまぐるしくトップの入れ替わる展開となりましたが、終盤にステファン・ブラドル(Aprilia)がトップに立ち、今季2勝目を挙げました。



バレンティーノ・ロッシ

■ 決勝結果

MotoGP

	Rider	Machine	Tyre
優勝	バレンティーノ・ロッシ(イタリア)	YAMAHA	BS
2位	ケーシー・ストーナー(オーストラリア)	DUCATI	BS
3位	ダニ・ペドロサ(スペイン)	Honda	BS

250cc

	Rider	Machine	Tyre
優勝	マルコ・シモンセリ(イタリア)	Gilera	DL
2位	アルバロ・バウティスタ(スペイン)	Aprilia	DL
3位	アレックス・デボン(スペイン)	Aprilia	DL

125cc

	Rider	Machine	Tyre
優勝	ステファン・ブラドル(ドイツ)	Aprilia	DL
2位	マイク・ディ・メッリオ(フランス)	Derbi	DL
3位	ガボール・タルマクシ(ハンガリー)	Aprilia	DL



MotoGPクラスの表彰台



250ccクラスを制したシモンセリ(左)



125ccクラスはブラドル(左)が優勝

※詳細なレポート・リザルトは以下をご参照ください。 [ツインリンクもてぎ公式ウェブサイト](http://www.twinring.jp/) <http://www.motogp.com/>  
[MotoGP 公式ウェブサイト](http://www.twinring.jp/)

SUZUKA CIRCUIT

7992. INOU-CHOU,SUZUKA-SHI,MIE 510-0295,JAPAN TEL:059-378-1111 FAX:059-378-8101

TWIN RING MOTEGI

120-1 HIYAMA,MOTEGI-MACHI,HAGA-GUN,TOCHIGI 321-3597,JAPAN TEL:0285-64-0001 FAX:0285-64-0009

TOKYO OFFICE

HONDA YAESU BUILDING 2-6-20,YAESU,CHUO-KU,TOKYO 104-0028,JAPAN TEL:03-3278-0777 FAX:03-3278-0733

# イベント&プロモーションシーン1

## 【2輪メーカー各社様ブース】

世界の強豪2輪メーカーがその技術を駆使して戦うMotoGP 世界選手権シリーズ。プロモーションの拠点となるグランドスタンドプラザではライダートークショーなどイベントやPR合戦が華やかにくりひろげられました。(順不同)

Hondaブース



YAMAHAブース



SUZUKIブース



KAWASAKIブース



DUCATIブース



KTMブース



### PICK UP 1

今回もアライヘルメット、SHOEI各社様によるヘルメット無料メンテナンスサービスが実施され、バイクでご来場のお客さまの好評を博していました。



アライヘルメットブース



SHOEIブース

## SUZUKA CIRCUIT

7992. INOU-CHOU,SUZUKA-SHI,MIE 510-0295,JAPAN TEL:059-378-1111 FAX:059-378-8101

## TWIN RING MOTEGI

120-1 HIYAMA,MOTEGI-MACHI,HAGA-GUN,TOCHIGI 321-3597,JAPAN TEL:0285-64-0001 FAX:0285-64-0009

## TOKYO OFFICE

HONDA YAESU BUILDING 2-6-20,YAESU,CHUO-KU,TOKYO 104-0028,JAPAN TEL:03-3278-0777 FAX:03-3278-0733

## イベント&プロモーションシーン2



NMCA日本二輪車協会ブースでクリステル・チャリさんと平忠彦さんがバイクの楽しさ・魅力を語りました



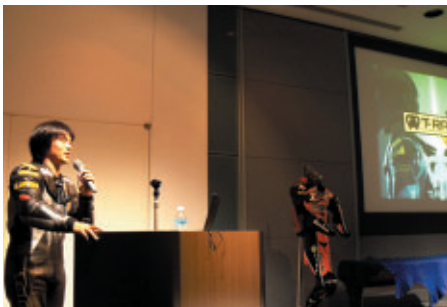
ブリヂストンブースでは同社モーターサイクルレーシングマネージャー山田宏さんが出演、タイヤ開発の苦労話などを語りました



抽選で選ばれたお客さまを対象にスーパースピードウェイで行われたMotoGPライダーサイン会



レザースーツの機能とファッション性の変遷を紹介した特別展示「Protection」(Honda Collection Hall)



講師に藤本淳一さんを迎えて行われたモータースポーツワークショップ「レザースーツの進化」(Honda Collection Hall 協力:株式会社アールエスタイチ)



この10年間GPで活躍したライダーを代表し、MotoGP決勝レース開会宣言を行った岡田忠之さん



MotoGP決勝スタート前のグリッドで津軽三味線の演奏を披露した上妻宏光さん



故・阿部典史さんの遺品をはじめ、有名ライダーや各界の著名人が出品したお宝グッズオークション「ノリックからの贈りもの」(日テレG+ブース)

### SUZUKA CIRCUIT

7992. INOU-CHOU, SUZUKA-SHI, MIE 510-0295, JAPAN TEL:059-378-1111 FAX:059-378-8101

### TWIN RING MOTEGI

120-1 HIYAMA, MOTEGI-MACHI, HAGA-GUN, TOCHIGI 321-3597, JAPAN TEL:0285-64-0001 FAX:0285-64-0009

### TOKYO OFFICE

HONDA YAESU BUILDING 2-6-20, YAESU, CHUO-KU, TOKYO 104-0028, JAPAN TEL:03-3278-0777 FAX:03-3278-0733

## イベント&プロモーションシーン3

今回で開催10年目となるもてぎでの日本GPを記念した数々のイベントが行われました。



1999年のチャンピオンマシンHonda NSR500をアレックス・クリビーレさんがデモランしました



中野真矢選手のマシンやウェアを中心に大会の歴史を紹介する「中野真矢選手と振り返るもてぎMotoGP 10<sup>th</sup>展」(ファンファンラボ)

公式予選日夜に行われた「デリ×デリ ナイトガーデン」ではトークショーやじゃんけん大会、ライブ、ケータリングサービスなどが行われました



10年間を彩った名ライダーたちと「ライディングスポーツ」誌青木淳編集長(左)のトークショー



中野真矢選手(写真)や高橋裕紀選手のサプライズ出演で盛り上がりました



「Moto NAVI」誌主催のじゃんけん大会は鎌田学選手らの楽しい進行で 写真の賞品はフレディ・スペンサー選手サイン入りの「コカ・コーラ ゼロ」鈴鹿8耐公式ポスター



左岸啓史、未飛登、セカハン(写真)のライブ

### PICK UP 2

ツインリンクもてぎのおひざ元、茨城県によるPRブースをご出展いただき、「ゆるキャラ」「ハッスル黄門」や観光大使の出演、観光スポット・名産品のご紹介などを行っていただきました



### SUZUKA CIRCUIT

7992. INOU-CHOU,SUZUKA-SHI,MIE 510-0295,JAPAN TEL:059-378-1111 FAX:059-378-8101

### TWIN RING MOTEGI

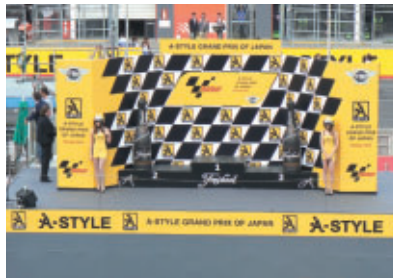
120-1 HIYAMA,MOTEGI-MACHI,HAGA-GUN,TOCHIGI 321-3597,JAPAN TEL:0285-64-0001 FAX:0285-64-0009

### TOKYO OFFICE

HONDA YAESU BUILDING 2-6-20,YAESU,CHUO-KU,TOKYO 104-0028,JAPAN TEL:03-3278-0777 FAX:03-3278-0733

# ご協賛各社 ※五十音順・敬称略

## 【大会冠ご協賛】



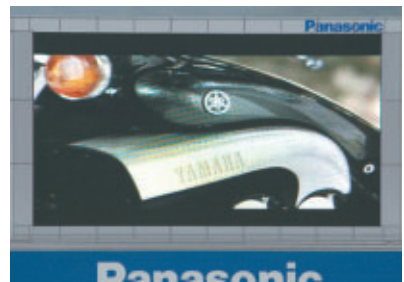
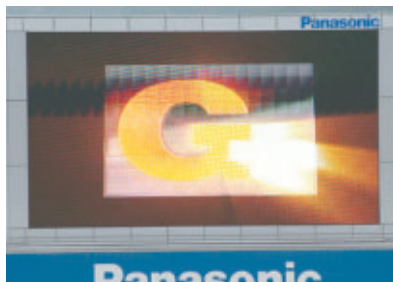
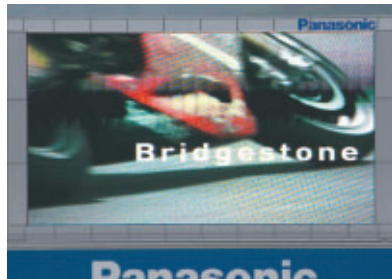
## 【PR・販売ブースご出展各社】



株式会社アムラックス (販売)	KTM JAPAN株式会社 (PR・販売)	株式会社ファーマーズ・フォレスト (販売)
株式会社アライヘルメット (PR)	株式会社SHOEI (PR)	フィリップモリスジャパン株式会社 (PR・販売)
茨城県 (PR)	スズキ株式会社 (PR・販売)	株式会社プリヂェストン (PR)
株式会社ウィック・ビジュアルビューローウ (販売)	スナップオン・ツールズ株式会社 (販売)	株式会社プロ・フィットスポーツ (販売)
X-SHADES (販売)	有限会社デルタ・エンタープライズ (販売)	株式会社ボスコ・モト (販売)
NMCA日本二輪車協会 (PR)	ドゥカティジャパン株式会社 (PR)	本田技研工業株式会社 (PR)
株式会社NTTドコモ (PR)	社団法人日本自動車連盟 (PR)	株式会社ホンダモーターサイクルジャパン (PR)
オークリージャパン株式会社 (販売)	日本テレビ放送網株式会社 (PR)	MOON OF JAPAN INC. (販売)
GAS JAPAN (販売)	日本特殊陶業 株式会社 (PR)	ヤマハ発動機株式会社 (PR)
株式会社カワサキモータースジャパン (PR・販売)	株式会社ニュース出版 (PR)	

# ご協賛各社 ※五十音順・敬称略

## 【サーキットビジョンご協賛各社】

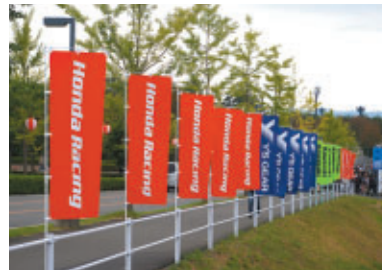


株式会社カワサキモーターズジャパン  
日本テレビ放送網株式会社

株式会社ブリヂストン  
株式会社ホンダモーターサイクルジャパン

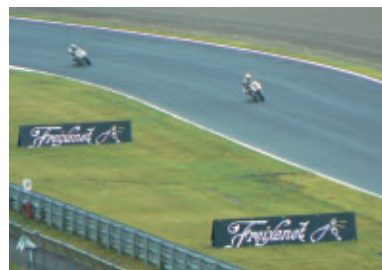
三菱東京UFJニコス株式会社  
ヤマハ発動機株式会社

## 【場内のぼりご掲出各社】



株式会社アライヘルメット  
株式会社カワサキモーターズジャパン  
スズキ株式会社  
株式会社ブリヂストン  
株式会社ホンダモーターサイクルジャパン  
株式会社ワイズギア

## 【コースサイド看板ご掲出各社】



株式会社アライヘルメット

A-STYLE  
alpinestars  
TISSOT  
BMW  
BRIDGESTONE  
Freixenet  
MOTUL  
REPSOL

## SUZUKA CIRCUIT

7992. INOU-CHOU, SUZUKA-SHI, MIE 510-0295, JAPAN TEL: 059-378-1111 FAX: 059-378-8101

## TWIN RING MOTEGI

120-1 HIYAMA, MOTEGI-MACHI, HAGA-GUN, TOCHIGI 321-3597, JAPAN TEL: 0285-64-0001 FAX: 0285-64-0009

## TOKYO OFFICE

HONDA YAESU BUILDING 2-6-20, YAESU, CHUO-KU, TOKYO 104-0028, JAPAN TEL: 03-3278-0777 FAX: 03-3278-0733



# ご協賛各社 ※五十音順・敬称略

## 【公式プログラムご協賛各社】



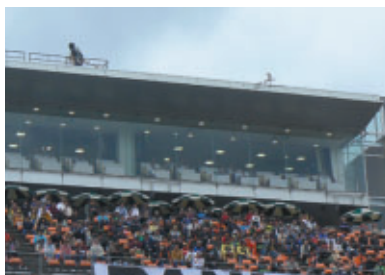
A4 カラー136p 40,000部発行

株式会社アイ・ティ・オージャパン  
株式会社アールエスタイチ  
株式会社アライヘルメット  
カストロール株式会社  
株式会社カワサキモーターズジャパン  
KTM JAPAN株式会社  
株式会社三栄書房  
昭和シェル石油株式会社  
ダイネーゼ・ジャパン有限公司

ダンロップファルケンタイヤ株式会社  
テクノニール・ジャパンK.K.  
株式会社D.I.D.  
ドッカティジャパン株式会社  
株式会社二玄社  
株式会社NIPPOコーポレーション  
日本テレビ放送網株式会社  
日本特殊陶業株式会社  
株式会社ニュース出版

株式会社プリチストン  
本田技研工業株式会社  
株式会社ホンダモーターサイクルジャパン  
三菱UFJニコス株式会社  
株式会社メディア・アップル  
モーターマガジン社  
MotoGP Mobile  
ヤマハ発動機株式会社  
株式会社ワイズギア

## 【VIPボックススイート/VIPスイートご利用各社】



株式会社プリチストン (VIPボックススイート)  
本田技研工業株式会社 (VIPスイート)

ヤマハ発動機株式会社 (VIPスイート)  
株式会社ホンダ・レーシング (VIPスイート)

## SUZUKA CIRCUIT

7992. INOU-CHOU, SUZUKA-SHI, MIE 510-0295, JAPAN TEL: 059-378-1111 FAX: 059-378-8101

## TWIN RING MOTEGI

120-1 HIYAMA, MOTEGI-MACHI, HAGA-GUN, TOCHIGI 321-3597, JAPAN TEL: 0285-64-0001 FAX: 0285-64-0009

## TOKYO OFFICE

HONDA YAESU BUILDING 2-6-20, YAESU, CHUO-KU, TOKYO 104-0028, JAPAN TEL: 03-3278-0777 FAX: 03-3278-0733

# ご協賛各社 ※五十音順・敬称略

## 【応援席ご利用各社】



株式会社カワサキモーターズジャパン  
KTM JAPAN株式会社  
スズキ株式会社  
ドゥカティジャパン株式会社

株式会社ブリヂストン  
本田技研工業株式会社  
株式会社ホンダモーターサイクルジャパン  
ヤマハ発動機株式会社

大治郎シート  
高橋裕紀応援席  
中野真矢応援席  
渡辺一馬応援席

## SUZUKA CIRCUIT

7992. INOU-CHOU, SUZUKA-SHI, MIE 510-0295, JAPAN TEL: 059-378-1111 FAX: 059-378-8101

## TWIN RING MOTEGI

120-1 HIYAMA, MOTEGI-MACHI, HAGA-GUN, TOCHIGI 321-3597, JAPAN TEL: 0285-64-0001 FAX: 0285-64-0009

## TOKYO OFFICE

HONDA YAESU BUILDING 2-6-20, YAESU, CHUO-KU, TOKYO 104-0028, JAPAN TEL: 03-3278-0777 FAX: 03-3278-0733

# MotoGP WEEKEND À La Carte



中央エントランスに設けられた「Moto NAVI」誌プロデュースによる「MotoNAVI CAFE」 著名人のトークなどもあり、レースの合間のリラックスタイムを演出していただきました



中央エントランス「森のクラフトコーナー」で作品づくりに励んでいた日立市からお越しのご家族  
「これが完成したら決勝レースを観ます!」



プチタウンで行われた「プチGPレース」にゲスト参加した亀谷長純選手 残念ながらトップ争いには加われませんでした



全レース終了後、バイクでお越しのお客さまを対象に実施された体験走行「フィナーレパレード」



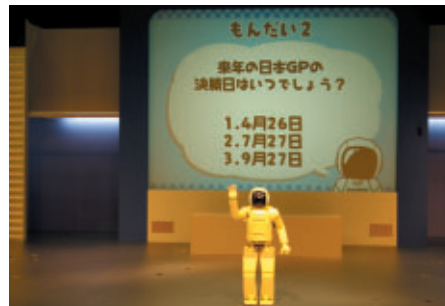
千葉からお越しのご夫婦  
「パレードを走ってから自宅まで一息に走ります タンデム最高!」



京都からソロツーリングでお越しのお客さま  
「毎年バイクで観戦に来ています」



佐賀から2台でお越しのご夫婦  
「先週初めに出発し、ツーリングを楽しみながらもてぎに来ました」



答えは…4月26日  
来年もどうぞよろしくお願いたします

## SUZUKA CIRCUIT

7992. INOU-CHOU,SUZUKA-SHI,MIE 510-0295,JAPAN TEL:059-378-1111 FAX:059-378-8101

## TWIN RING MOTEGI

120-1 HIYAMA,MOTEGI-MACHI,HAGA-GUN,TOCHIGI 321-3597,JAPAN TEL:0285-64-0001 FAX:0285-64-0009

## TOKYO OFFICE

HONDA YAESU BUILDING 2-6-20,YAESU,CHUO-KU,TOKYO 104-0028,JAPAN TEL:03-3278-0777 FAX:03-3278-0733