

GTNET スーパー耐久シリーズ2007 第7戦

500km

SUPER TAIKYU MOTEGI



● PROMOTION REPORT ●

MOBILITYLAND

<http://www.mobilityland.co.jp/>

ツインリンクもてぎプロモーションレポート



公式B2ポスター

【イベント概要】

- イベント名 : GTNET スーパー耐久シリーズ2007 第7戦
もてぎスーパー耐久500km
- 日程 : 2007年11月10日(土) 公式予選
11日(日) 決勝レース
- 主催 : 株式会社 モビリティランド
エムオースポーツクラブ(M.O.S.C.)
- 公認 : 社団法人 日本自動車連盟(JAF)
- 後援 : 茂木町
- 開催レース : スーパー耐久500km
2007年 Netz Cup Vitz Race 関東シリーズ第5戦
- 天候・動員 : 11月10日(土) 雨 12.4℃
北北東の風3.0m/s 3,100人
11日(日) 曇 13.3℃
北北東の風5.0m/s 6,200人
※気象状況は各日とも宇都宮地方気象台15:00発表



【メディア概要】

- 取材者数 : 35媒体 86名
- テレビON AIR : GAORA
11月24日(土) 20:00~22:00
30日(金) 10:00~12:00
12月 7日(金) 15:00~17:00
- 携帯端末専用モータースポーツ総合情報サイト : モータースポーツチャンネル (i-mode/Softbank/EZweb公式サイト)
アクセス方法
i-mode メニューリスト→スポーツ→モータースポーツ
→モータースポーツチャンネル
SoftBank メニューリスト→スポーツ→F1・モータースポーツ
→モータースポーツチャンネル
EZweb カテゴリで探す→スポーツ・レジャー→車・バイク
→モータースポーツチャンネル
アクセスURL <http://www.motorsports.ch/> s-taikyu
- オフィシャルサイト : ツインリンクもてぎ <http://www.twinring.jp/>
ツインリンクもてぎモバイル <http://mobile.twinring.jp/>
スーパー耐久 <http://www.so-net.jp/s-taikyu/>

SUZUKA CIRCUIT

7992. INOU-CHOU,SUZUKA-SHI,MIE 510-0295,JAPAN TEL:059-378-1111 FAX:059-378-8101

TWIN RING MOTEGI

120-1 HIYAMA,MOTEGI-MACHI,HAGA-GUN,TOCHIGI 321-3597,JAPAN TEL:0285-64-0001 FAX:0285-64-0009

TOKYO OFFICE

HONDA YAESU BUILDING 2-6-20,YAESU,CHUO-KU,TOKYO 104-0028,JAPAN TEL:03-3278-0777 FAX:03-3278-0733

STクラス1は予選2番手、ポルシェの 清水康弘/竹内浩典組がレースを制して今季2勝目



スーパー耐久シリーズ最終戦は、今年も晩秋のもてぎでの開催となりました。
残念ながら雨模様の週末となり、決勝レースは時折強くなる雨足によりセーフティカーが何度もコースに導入される展開となりました。
難しいコンディションの中、総合優勝を争うST1クラスはドライバー交代、ガソリン補給、タイヤ交換のピットインをタイミングよく済ませた清水康弘/竹内浩典組(黒豆リボイス GT3)が終盤にトップに浮上、第4戦以来の今季2勝目を飾りました。

各クラスウィナー

■ ST1クラス(排気量3501cc~)

ドライバー	車名	車両型式	タイヤ
清水康弘/竹内浩典	黒豆リボイス GT3	ポルシェ911GT3/JGN	MI

■ ST2クラス(2001cc~3500cc 四輪駆動)

ドライバー	車名	車両型式	タイヤ
木下隆之/中谷明彦	オーリンズ・ランサーEVO・MR	三菱ランサーエボリューション/CT9A	YH

■ ST3クラス(2001cc~3500cc 二輪駆動)

ドライバー	車名	車両型式	タイヤ
大井貴之/伊橋勲	カルラレーシング☆ings北海Z	日産フェアレディZ/Z33	YH

■ STクラス4(~2000cc)

ドライバー	車名	車両型式	タイヤ
松本玲二/黒木英春/黒木健次	TUBE FOUR TRUST GOCHI	Hondaインテグラ/DC5	YH



ST1クラス 黒豆リボイス GT3



ST2クラス オーリンズ・ランサーEVO・MR



ST3クラス カルラレーシング☆ings北海Z



STクラス4 TUBE FOUR TRUST GOCHI

※詳細なレポート・リザルトは以下をご参照ください。

ツインリンクもてぎオフィシャルウェブサイト

<http://www.twinring.jp/>

スーパー耐久オフィシャルウェブサイト

<http://www.so-net.ne.jp/s-taikyu/>

SUZUKA CIRCUIT

7992. INOU-CHOU,SUZUKA-SHI,MIE 510-0295,JAPAN TEL:059-378-1111 FAX:059-378-8101

TWIN RING MOTEGI

120-1 HIYAMA,MOTEGI-MACHI,HAGA-GUN,TOCHIGI 321-3597,JAPAN TEL:0285-64-0001 FAX:0285-64-0009

TOKYO OFFICE

HONDA YAESU BUILDING 2-6-20,YAESU,CHUO-KU,TOKYO 104-0028,JAPAN TEL:03-3278-0777 FAX:03-3278-0733

イベント&プロモーションシーン1



懸賞専門チャンネル「懸賞TV」のPRブース



スーパー耐久ステージでツインリンクもてぎエンジェルとコチラちゃんがちびっこたちと「ジェスチャーゲーム」を実施



スーパー耐久ステージで華やかに開催された「キャンペーンガールオンステージ」



スーパー耐久ステージで行われたスーパー耐久シリーズイメージガール「Vanilla」のミニライブ



グランドスタンドプラザに展示されたスバル・インプレッサ WRX STI(左)とランサーエボリューションX



スーパー耐久ステージで行われた「Car Xドライブトークショー」



10日(土)に行われたタイム計測付きの走行会「Enjoy Attack Run」



栃木県在住の日産車オーナーによる「日産プリンスバレーードラン」

SUZUKA CIRCUIT

7992. INOU-CHOU,SUZUKA-SHI,MIE 510-0295,JAPAN TEL:059-378-1111 FAX:059-378-8101

TWIN RING MOTEGI

120-1 HIYAMA,MOTEGI-MACHI,HAGA-GUN,TOCHIGI 321-3597,JAPAN TEL:0285-64-0001 FAX:0285-64-0009

TOKYO OFFICE

HONDA YAESU BUILDING 2-6-20,YAESU,CHUO-KU,TOKYO 104-0028,JAPAN TEL:03-3278-0777 FAX:03-3278-0733

イベント&プロモーションシーン2



ランサーエボリューション オーナーズパレード



インプレッサ オーナーズパレード



とちぎテレビ主催「キッズ1日体験ツアー」では
参加9組がグリッドを体験しました



抽選で選ばれたお客さまによるスタートコール
「Gentlemen, Start Your Engines!」



モバイルPC、PDA、スマートフォンでレース映像・順位が
お楽しみいただけるPit Live TV powered by Planex



抽選で選ばれたお客さまが
栄光のチェッカーフラッグを振りおろしました

PICK UP

スーパー耐久で活躍するスバルインプレッサとランサーエボリューション。それぞれの専門誌「インプレッサマガジン」「ランサーエボリューションマガジン」とのコラボで、合同イベントが実現、ロードコースパレードをはじめ、ドライバートークやサイン会など大いに盛り上がりました。



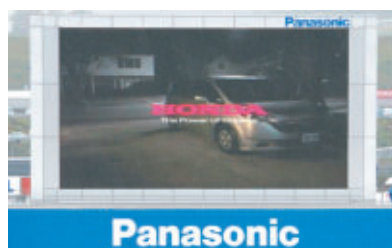
ご協賛各社 ※五十音順・敬称略

【PRブースご出展社】



懸賞TV 株式会社

【サーキットビジョンご協賛各社】



株式会社 ホンダアクセス

本田技研工業 株式会社

横浜ゴム 株式会社

【公式プログラムご協賛各社】



GTNET 株式会社
スタンレー電気 株式会社
トヨタテクノクラフト 株式会社
日産自動車 株式会社
日本特殊陶業 株式会社
株式会社 ニューズ出版
本田技研工業 株式会社
横浜ゴム 株式会社

A4 カラー36p 10,000部発行

S-TAI Weekend À La Carte



10日(土)にピットウォークを楽しんでいた埼玉のご家族



茨城からお越しのご家族
ジャケットはドライバーのサインでいっぱい!



10日(土)に南コースで行われた「山野哲也のハンドリングクラブ」
同乗走行でスーパーテクニックを体験いただきました



ファンファンラボで行われた新型ASIMOデモンストレーション



Honda Collection Hallでは
特別展示「スクーター立体図鑑」を開催中(1/20まで)



決勝レース終了後 ホテルツインリンクで行われた
シリーズ表彰パーティー

TOPICS

大会翌日の12日(月)、スーパー耐久参加マシン6台によってスーパースピードウェイでのテスト走行が実施されました。将来的なオーバルコースでのレース実現に向けて、今後も複数回テストが行われる予定です。



SUZUKA CIRCUIT

7992, INOU-CHOU, SUZUKA-SHI, MIE 510-0295, JAPAN TEL:059-378-1111 FAX:059-378-8101

TWIN RING MOTEGI

120-1 HIYAMA, MOTEGI-MACHI, HAGA-GUN, TOCHIGI 321-3597, JAPAN TEL:0285-64-0001 FAX:0285-64-0009

TOKYO OFFICE

HONDA YAESU BUILDING 2-6-20, YAESU, CHUO-KU, TOKYO 104-0028, JAPAN TEL:03-3278-0777 FAX:03-3278-0733